

ETKİLEŞİMLİ AKILLI TAHTA HARİCİ HDD VEYA USB BELLEKTEN SİSTEM GERİ YÜKLEME

Etkileşimli Akıllı Tahta ürününe sistem imajını yükleyebilmemiz için öncelikli olarak yapılması gereken işlemler aşağıda belirtilmiştir.

Kullanılan programlar ve dosyalar.

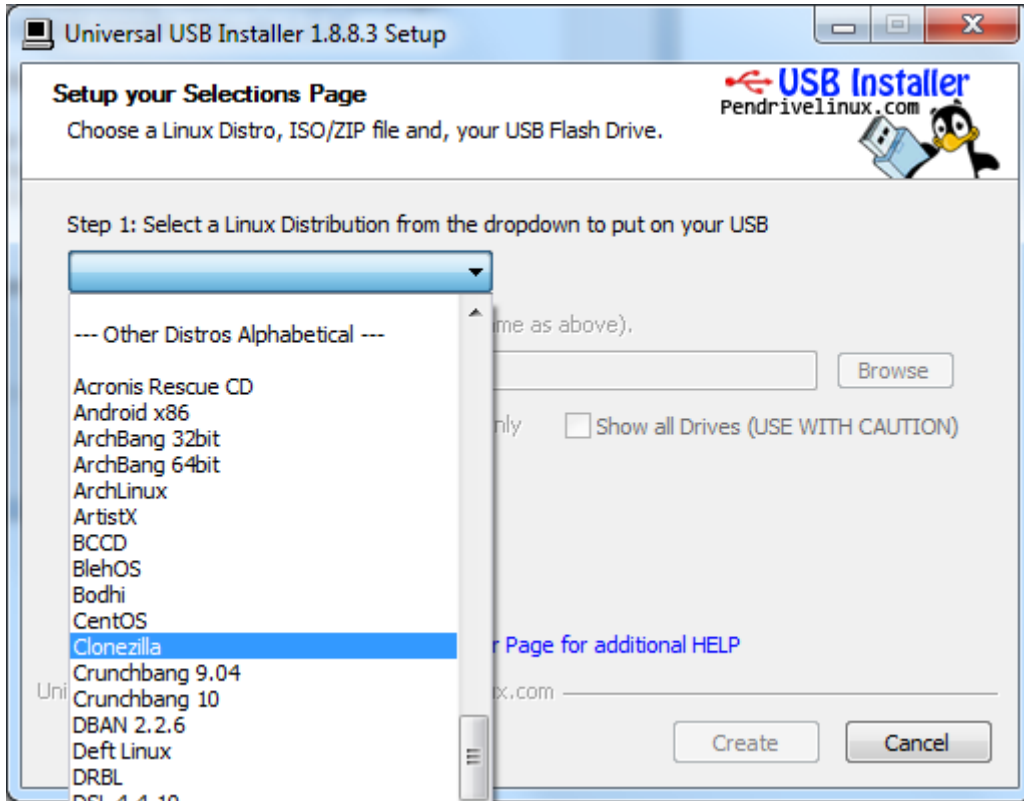
- 1 - Universal-USB-Installer-1.8.8.3.exe (<http://www.pendrivelinux.com/universal-usb-installer-easy-as-1-2-3/>)
- 2 - clonezilla_vestel_65_v3.iso dosyası.
- 3 – Minimum 20 GB Flash USB veya USB HDD

Kaynak olarak kullanılacak USB Flash veya USB HDD nin Hazırlanması.

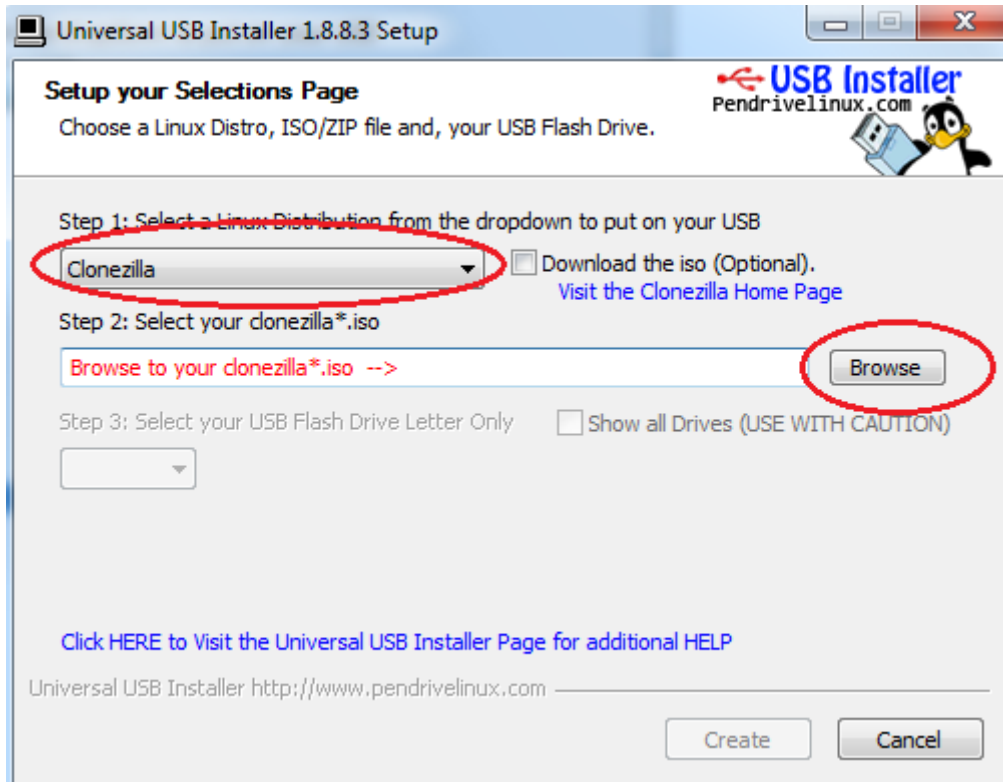
- 1 – Kullanılacak olan USB Flash veya USB HDD nin formatlanmış şekilde olacak.
- 2 - Universal-USB-Installer-1.8.8.3.exe programı çalıştırılır.



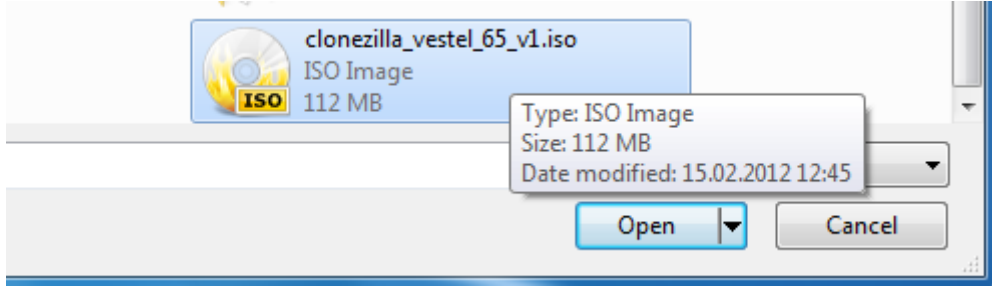
I Agree seçeneği ile devam edilir.



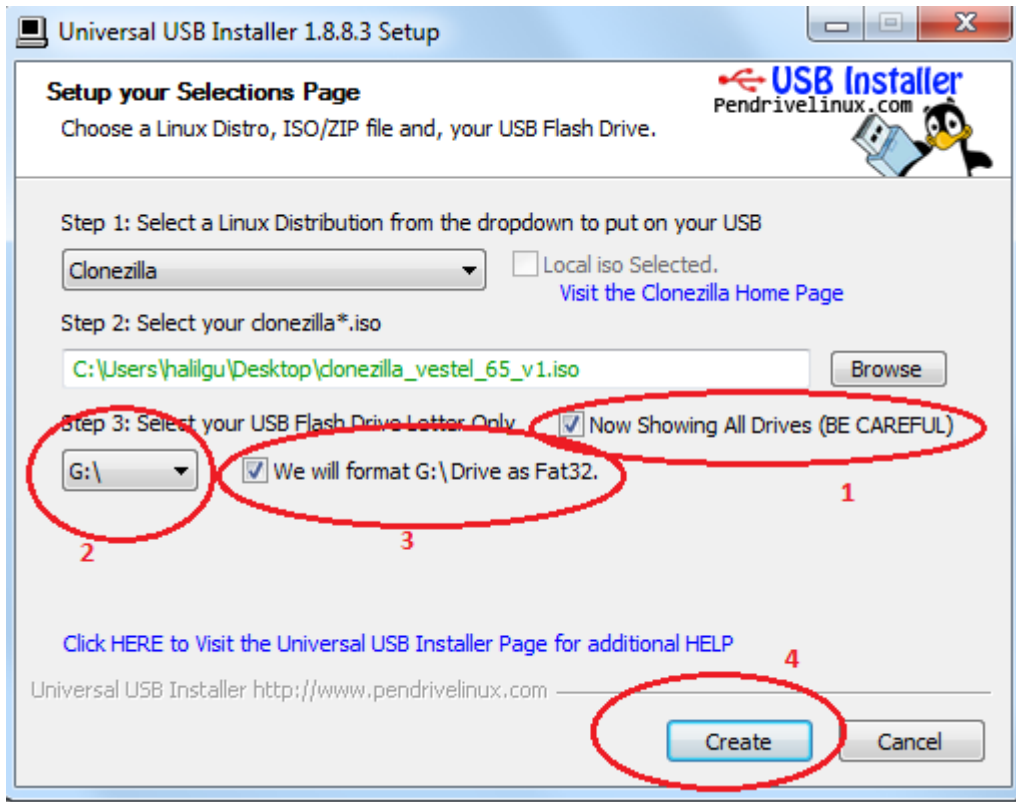
Clonezilla seçeneği seçilerek devam edilir.



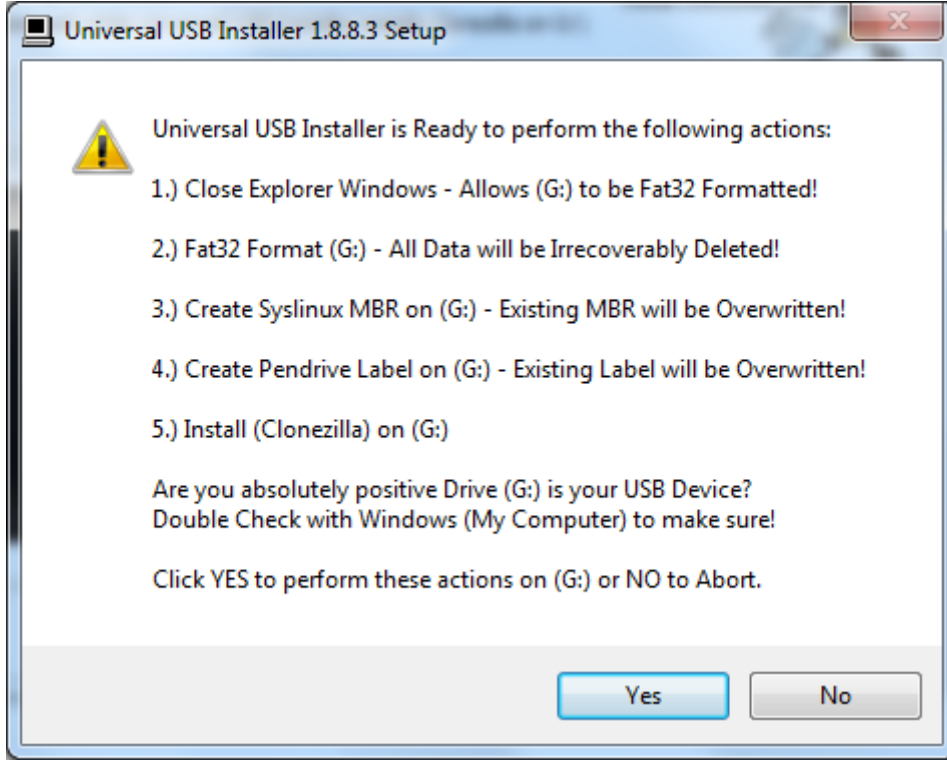
“Browse” seçeneği ile iso dosyamızı seçiyoruz.



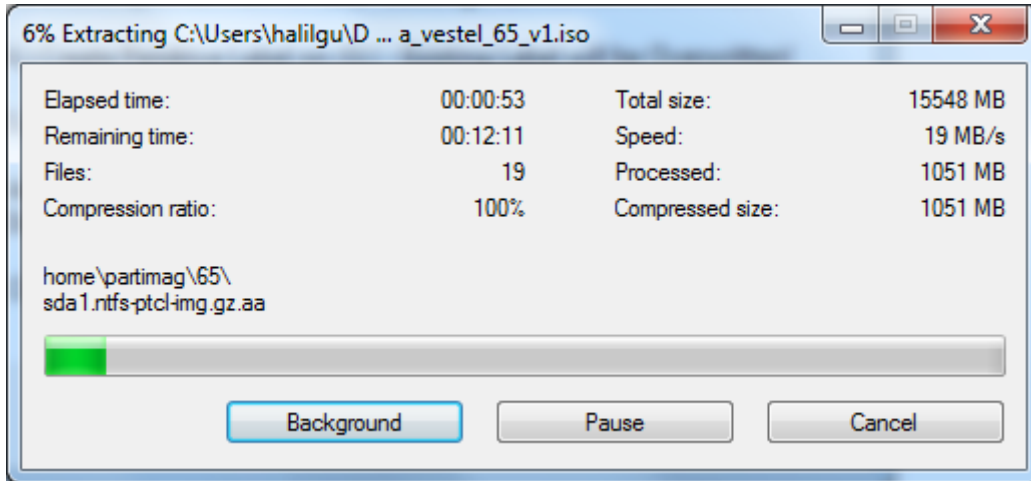
iso dosyasını seçtikten sonra aşağıdaki resimdeki sırayı izleyerek 1-Now Showing All Driver (BE CAREFUL) seçeneği seçilir. 2 –Yükleyecek olduğumuz USB Flash ın veya HDD nin sürücü numarası seçilir. 3- We will format.....seçeği seçilir.



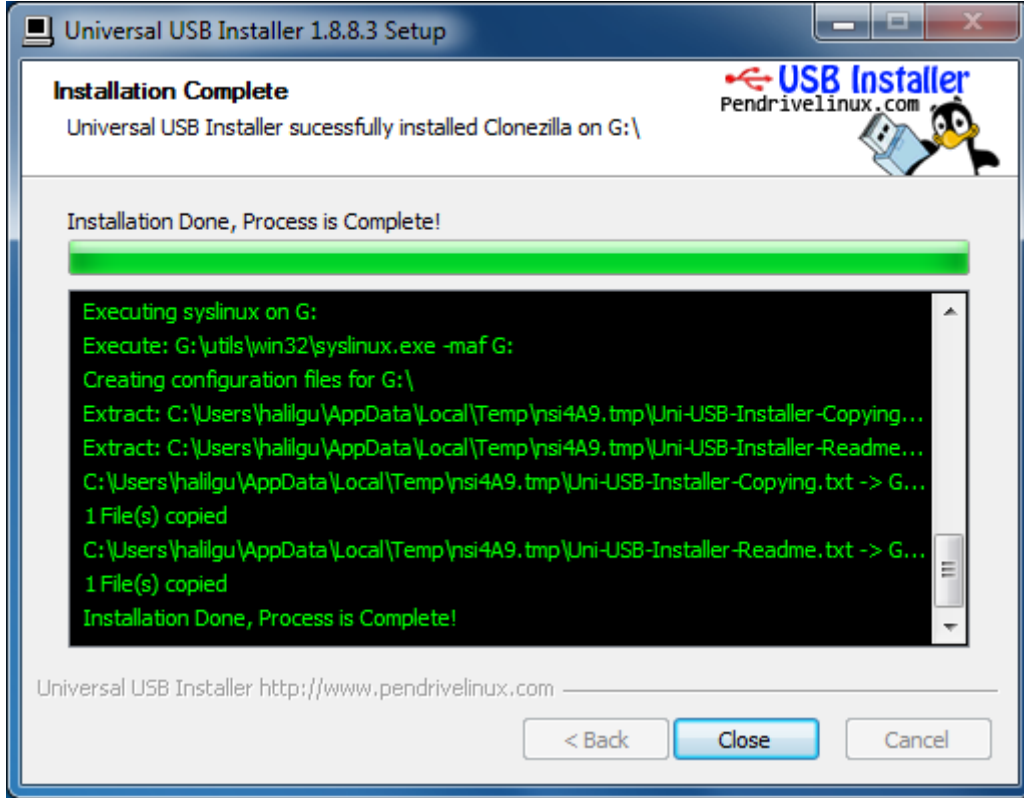
Tüm seçimlerin ardından 4. Seçeği ile devam edilir.



Tüm seçimlerin ardından yukarıdaki resimde görülen “Yes” seçeneği seçildiğinde USB Flash veya USB HDD ‘ ye yükleme işlemi başlayacaktır.



İşlemin tamamlanmasını bekliyoruz.



Yükleme işlemi tamamlandı.

OPS Modüle Yeni Sistem Kopyasının yüklenmesi

Hazırlamış olduğumuz USB Flash ve USB HDD ı OPS Modülüne takıp cihazımızı başlatıyoruz. Cihazı başlattıktan sonra "F7" tuşu ile boot menü seçeneğine girilir. Bu seçenekte hazırlamış olduğumuz USB Flash ve USB HDD mizi seçiyoruz.



Seçimden sonra boot işlemi başlayacaktır.



Yukarıdaki münüye geldiğimizde "Enter" tuşu ile devam edilir veya "30 sn içerisinde otomatik başlayacaktır".

Aşağıdaki ekrana kadar sistem otomatik olarak gelecektir. Bu ekran da "y" enter seçeneği seçilerek yükleme işlemi başlatılmış olacaktır.

```
WARNING!!! WARNING!!! WARNING!!!  
WARNING! THE EXISTING DATA IN THIS HARDDISK/PARTITION(S) WILL  
BE LOST:  
*****  
Machine: 14MB24A  
sda (500GB_WDC_WD5000BEKT-0_ata-WDC_WD5000BEKT-00KA9T0_WD-W  
sda1 (10.5GB_ntfs_WINRE(In_WDC_WD5000BEKT-0)_ata-WDC_WD5000  
sda2 (255GB_ntfs_WIN7(In_WDC_WD5000BEKT-0)_ata-WDC_WD5000BE  
sda3 (226GB_ntfs_DATA(In_WDC_WD5000BEKT-0)_ata-WDC_WD5000BE  
sda5 (8368MB_ext4(In_WDC_WD5000BEKT-0)_ata-WDC_WD5000BEKT-0  
sda6 (19.9MB_ext4(In_WDC_WD5000BEKT-0)_ata-WDC_WD5000BEKT-0  
*****  
Let me ask you again. Are you sure you want to continue? ?  
[y/n] _
```

Aşağıdaki ekran yüklemenin devam ettiğini göstermektedir.

```
Partclone  
Partclone v0.2.38 http://partclone.org  
Starting to back up device(/dev/sda5) to device(/dev/sdb5)  
Calculating bitmap... Please wait... done!  
File system: EXTFS  
Device size: 4.1 GB  
Space in use: 139.1 MB  
Free Space: 3.9 GB  
Block size: 4096 Byte  
Used block : 33972  
  
Elapsed: 00:00:03  
Remaining: 00:00:02  
Rate: 1.65GB/min  
59.44%
```

Yukarıdaki gördüğünüz yükleme adımları 4 defa tekrarlayacak ve son aşamada yükleme tamamlandıktan sonra sistem kendini kapatacaktır.